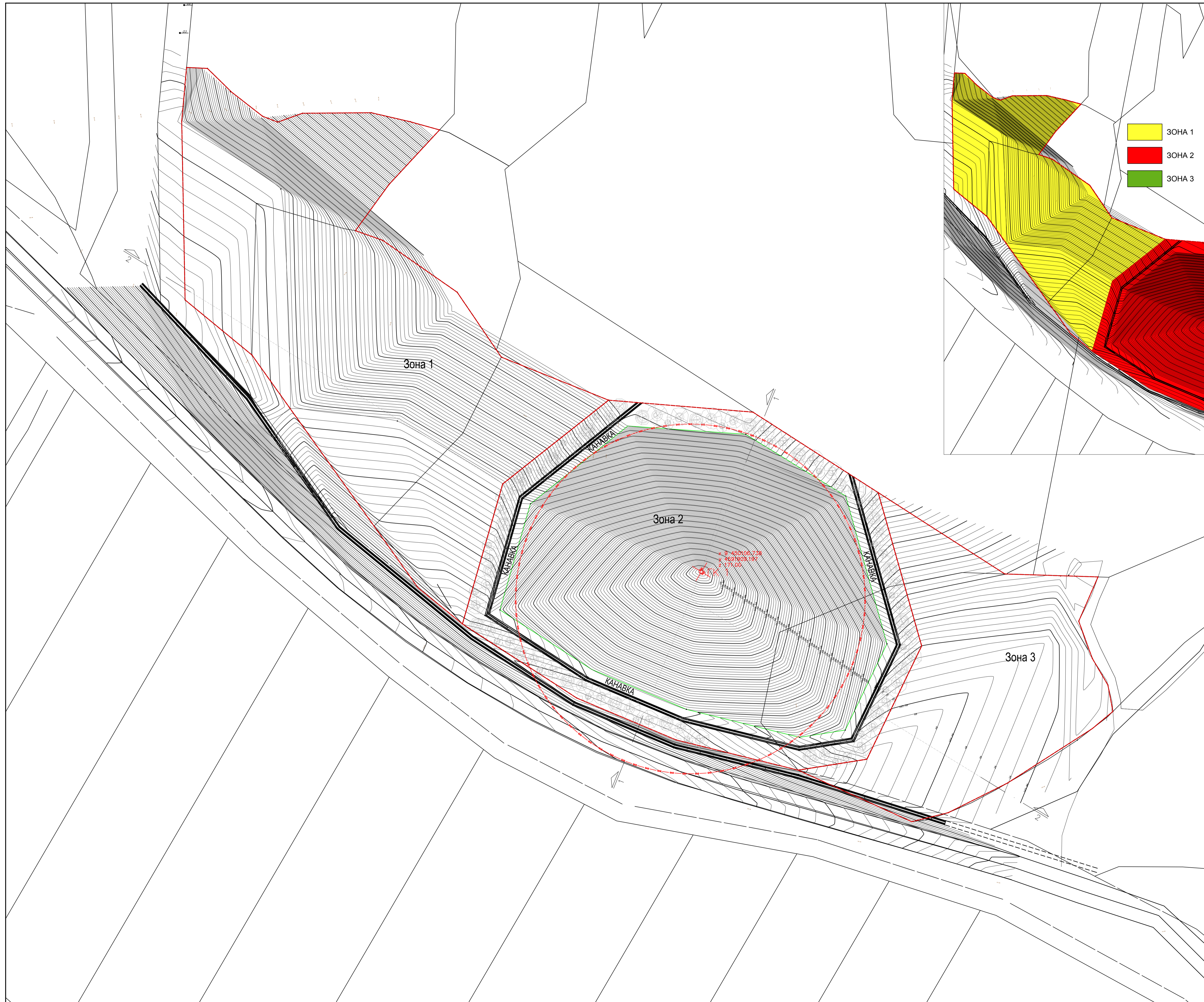
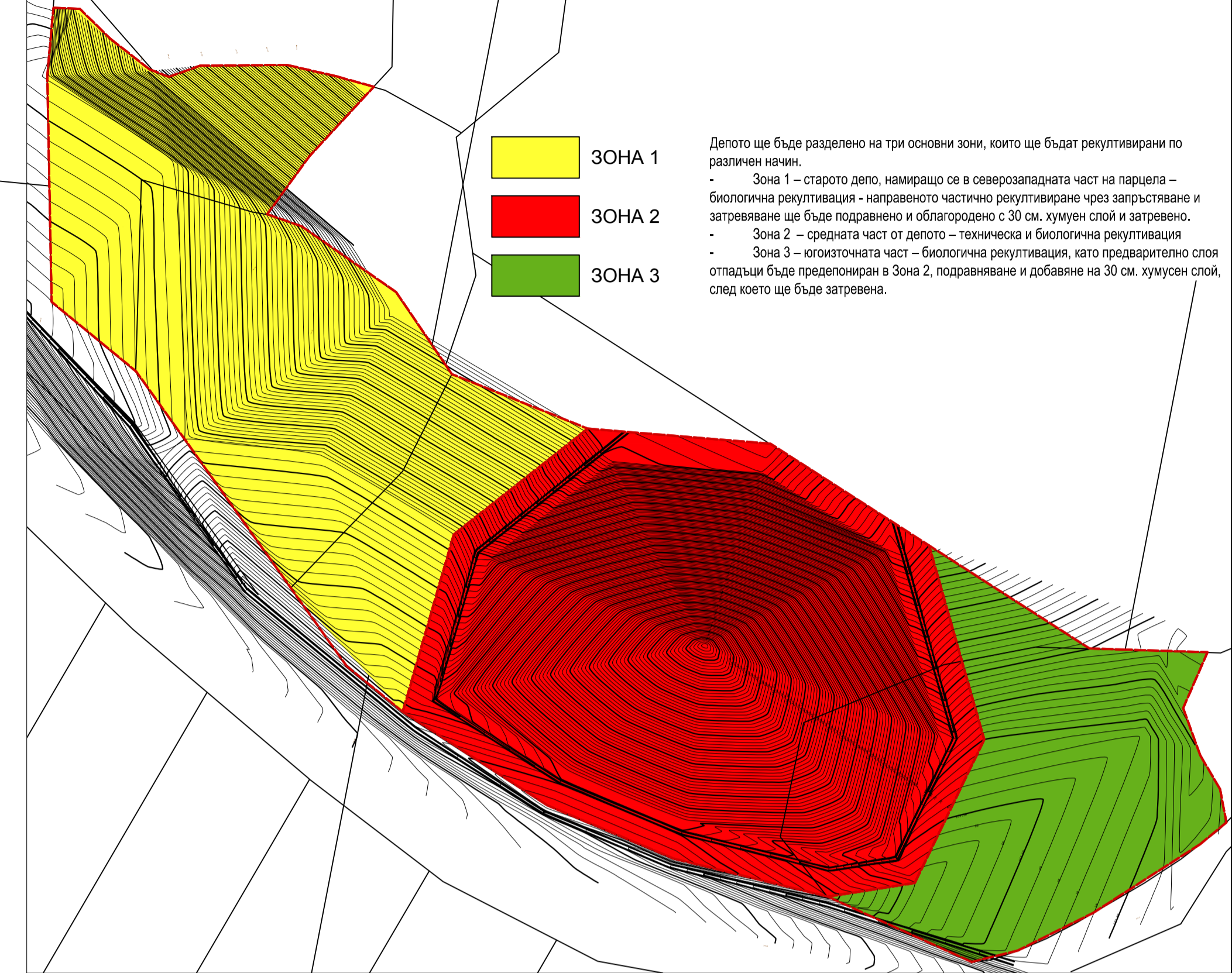


ЗОНИРАНЕ НА ПЛОЩАДКАТА
ВЕРТИКАЛНА ПЛАНИРОВКА СЛЕД РЕКУЛТИВАЦИЯ
М 1:1000

- ЗОНА 1
- ЗОНА 2
- ЗОНА 3

Депото ще бъде разделено на три основни зони, които ще бъдат рекултивирани по различни начини:

- Зона 1 – старото депо, намиращо се в северозападната част на парцела – биологична рекултивация - направеното частично рекултивиране чрез заръстване и затревяване ще бъде подравнено и обогатено с 30 см. хумусен слой и затревяно.
- Зона 2 – средната част от депото – техническа и биологична рекултивация
- Зона 3 – югоизточната част – биологична рекултивация, като предварително слоя отпадъци бъде предепонирани в Зона 2, подравняване и добавяне на 30 см. хумусен слой, след което ще бъде затревяно.



ЛЕГЕНДА

- ЗЕЛЕН ПОЯС
- КАНАВКА
- ГРАНИЦА НА РЕКУЛТИВИРАНЕ (ДИГА)
- ГРАНИЦА ЗЕЛЕН ПОЯС
- ИНСТАЛАЦИЯ БИОГАЗ
- ГК 1** ГАЗОВ КЛАДЕНЕЦ (С МОНТИРАНО ВЕНТИЛАТОРНО УСТОЙСТВО И ХОРИЗОНТАЛНИ ПЕРФОРИРАНИ ТРЪБИ Ф90)
ГК1: x = 9 450106.738; y = 4591909.197; z = 171.00

ОБЩ СТРОИТЕЛЕН СИТУАЦИОНЕН ПЛАН

"Би Ес Проект" ЕООД
гр.София, кв."Витоша", к-с "Птерлите", сгр. 1, ат.10
0898 52 62 11, e-mail: bsproject@abv.bg

ОБЕКТ: "ЗАКРИВАНЕ И РЕКУЛТИВАЦИЯ НА ОБЩНСКО ДЕПО ЗА БИТОВИ ОТПАДЪЦИ ГРАД СИМЕОНОВГРАД, ОБЩИНА СИМЕОНОВГРАД"

ВЪЗЛОЖИТЕЛ: Община Симеоновград

Съгласувал проекта: _____ /инж. Т. Чакалов/

ЧАСТ : ПБЗ ФАЗА: ТП

ПРОЕКТАНТ: _____ /инж. Т. Чакалов/

СЪГЛАСУВАЛИ:

ТЕХНОЛОГИЯ: _____ /инж. В. Топалова/

ОЗЕЛЕНЯВАНЕ: _____ /л.арх. К. Цветкова/

ГЕОДЕЗИЯ И ВП: _____ /инж. Г. Митрев /

Р-Л ФИРМА : _____ /инж. Т. Чакалов/

ПЕЧАТ

10.2012
М 1:500
1/2